

Genehmigungsvermerke

Mitwirkung vom 4. August – 4. September 2017
Vorprüfung vom

Publikation im Amtsblatt vom
Publikation im amtlichen Anzeiger vom

Öffentliche Auflage vom

Einspracheverhandlungen vom
Erledigte Einsprachen
Unerledigte Einsprachen
Rechtsverwahrungen

Beschlossen durch den Gemeinderat am
Beschlossen an der Urnenabstimmung

Präsident Sekretärin

Daniel Hodel Alexandra Grossenbacher

Die Richtigkeit dieser Angaben bescheinigt:
Konolfingen,

Geschäftsleiterin

Alexandra Grossenbacher

**Genehmigt durch das kantonale Amt für
Gemeinden und Raumordnung**

MITWIRKUNG

Einwohnergemeinde Konolfingen

Überbauungsordnung «Landi» mit Zonenplanänderung

Ausschnitt Zonenplan 1:1'000

Die Zonenplanänderung besteht aus:

- Ausschnitt Zonenplan

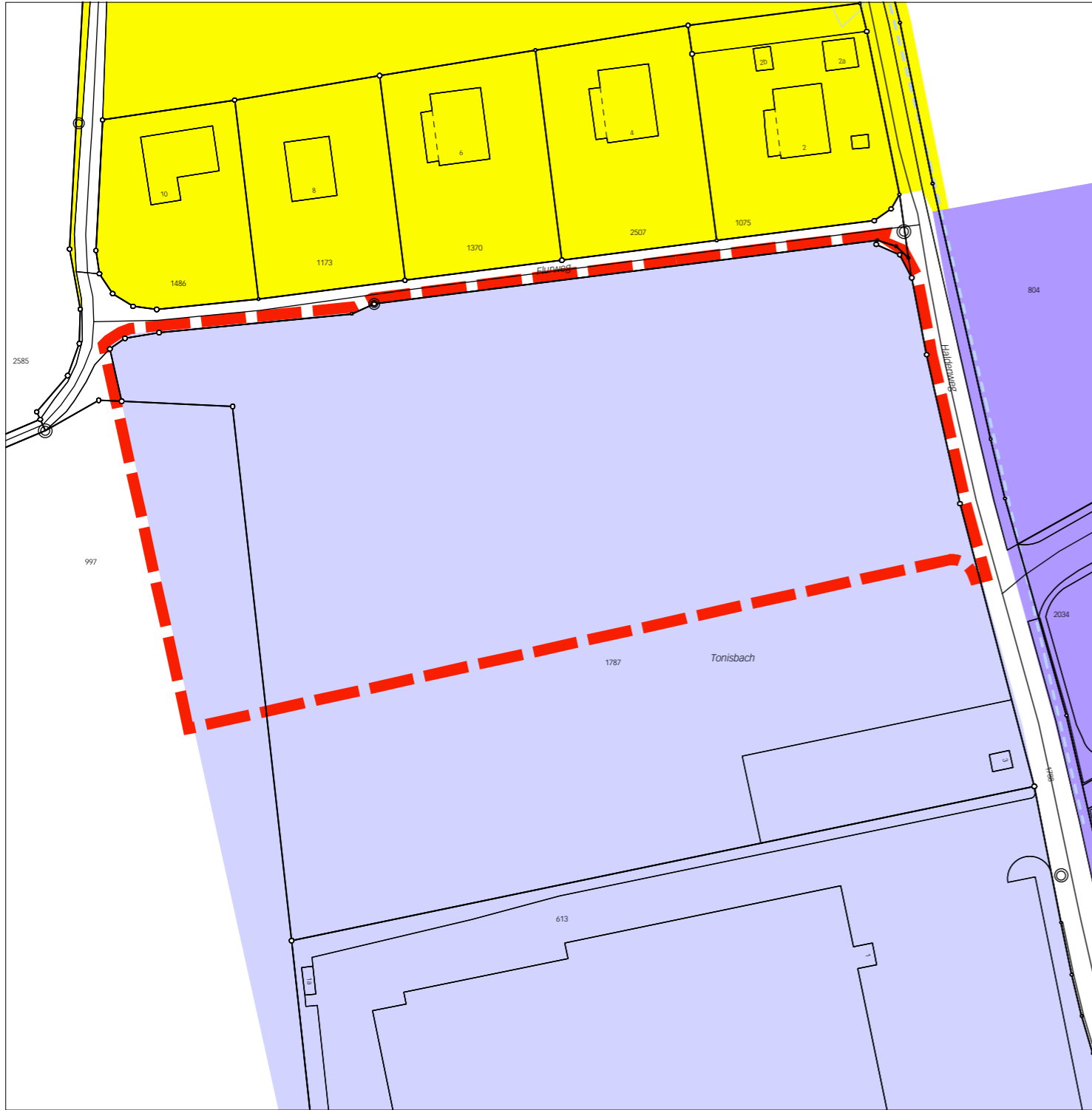
weitere Unterlagen:

- Erläuterungsbericht

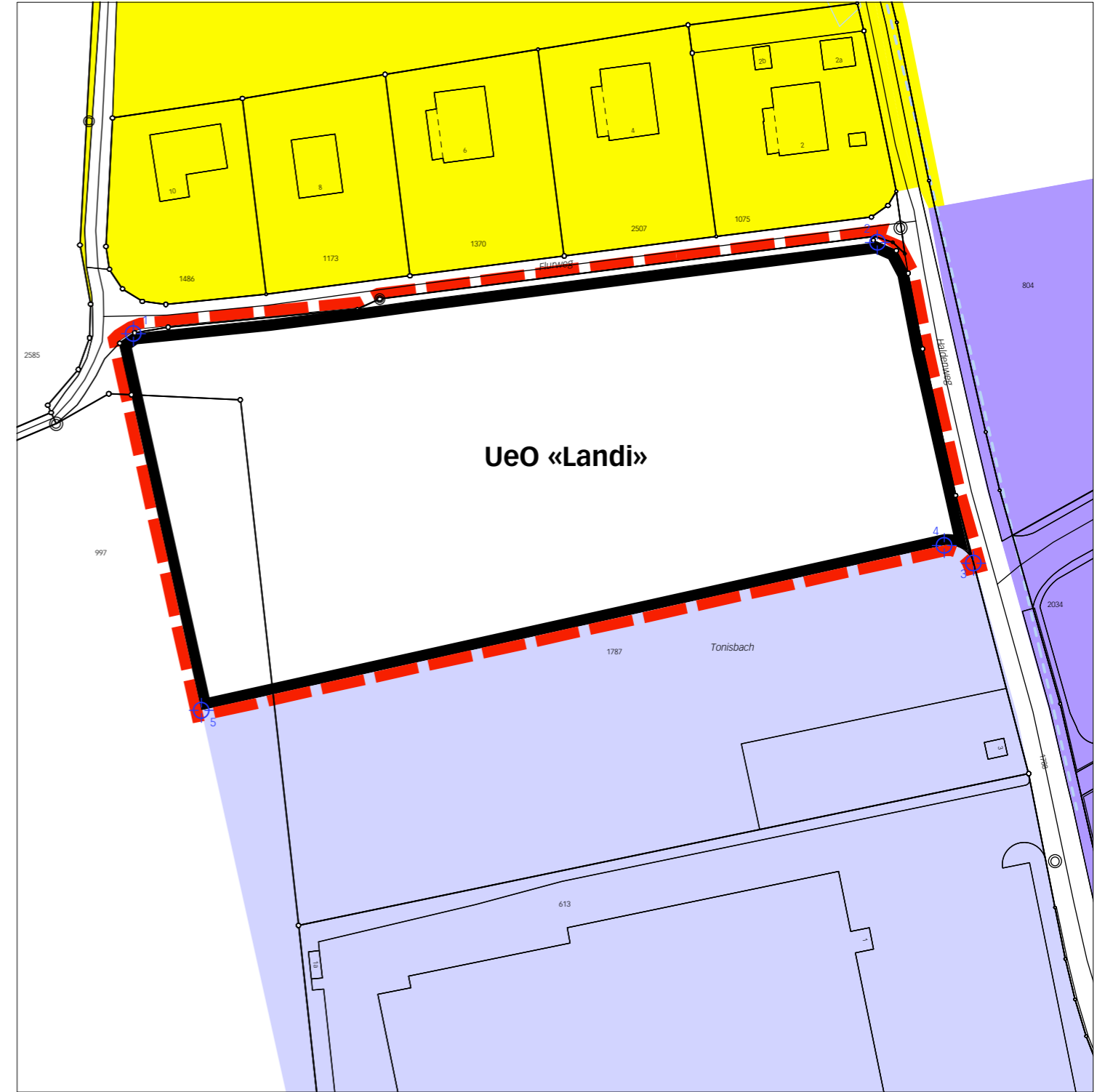
Juli 2017

[konolfingen/ueo landi/4/zonenplanänderung/5569_zpä_170808_MW/pv/dr](#)


Alter Zustand



Neuer Zustand



Legende

 Perimeter der Zonenplanänderung

Inhalte:

 Überbauungsordnung UeO

 Landwirtschaftszone

 Arbeitszone A1

Hinweise:

 Wohnzone W2

 Arbeitszone A2

 Fließgewässer eingedolt

Koordinatenliste

Wirkungsbereich (LV95)

	x	y
1	2613278.97	1192169.07
2	2613414.29	1192185.68
3	2613431.78	1192127.32
4	2613426.46	1192130.57
5	2613291.33	1192100.55